

«УТВЕРЖДАЮ»
 Директор ООО «Нарат»
 Н.П. Долгов
 «15» сентября 2019 год

**ПРОЕКТ ЛЕСОВОССТАНОВЛЕНИЯ
 (искусственное лесовосстановление)
 на весну 2020 года**

Лесничество: Волжское

Участковое лесничество Дубовское лесной участок Юксарский

Номер квартала 3, номер выдела 1,8,12.

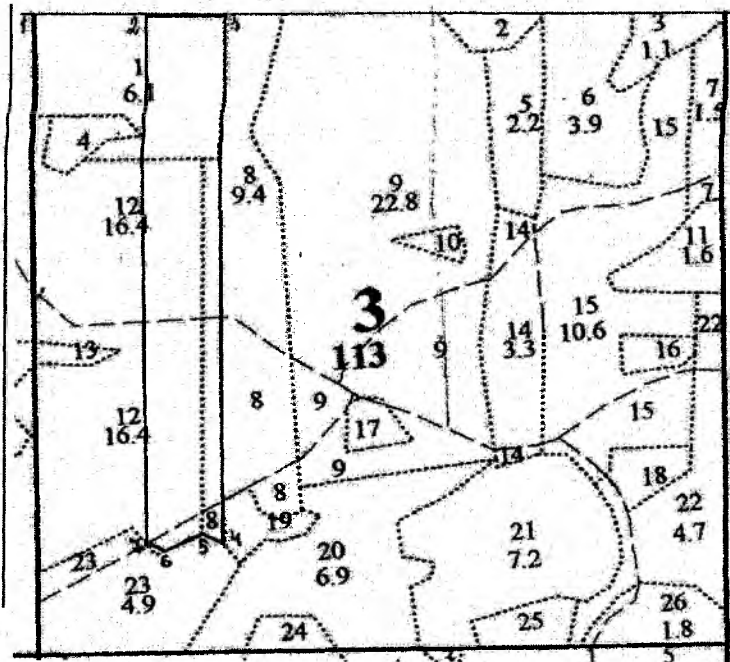
Площадь участка 10,6 га

Целевое назначение лесов - эксплуатационные.

главная порода сосна, сопутствующие породы нет.

Обоснование проектируемых мероприятий (соответствие способа лесовосстановления в зависимости от количества жизнеспособного подроста и молодняка главных лесных пород по типам лесорастительных условий (Правил лесовосстановления, приложение 17, таблица 2): искусственное лесовосстановление ввиду недостаточного количества подроста

План участка
 масштаб 1:10000



Экспликация объекта		
Номера точек	Направление румбы (азимуты) линий, °	Длина линий, м
Привязка		
1-2	СВ:83	175
Лесосека		
2-3	СВ:83	125
3-4	ЮВ:7	867
4-5	СЗ:63	41
5-6	ЮЗ:56	78
6-7	СЗ:53	27
7-2	СЗ:7	858

1. Категория лесокультурной площади: вырубка 2019 года
2. Рельеф, механ. состав почвы, степень влажности: рельеф ровный, почва песчаная свежая
3. Напочвенный покров (важнейшие растения индикаторы, степень задернения почвы) брусника, мхи зеленые
4. Тип леса, тип лесорастительных условий: Сзм/А2
5. Наличие естественного возобновления главных пород: _____ - _____, тыс. шт.
6. Захламленность, м³ _____ наличие пней 300 шт/га, средний диаметр 28.
7. Зараженность почвы вредителями, вид, шт/га: почва не обследовалась
8. Сроки и виды подготовки площади, применяемые машины и орудия: 2019 г, плуг ПКЛ 70, МТЗ 92
9. Способы и время обработки почвы: (механизированная, ручная, сплошная, полосами бороздами, террасирование, площадками), глубина обработки почвы, применяемы машины и орудия : обработка бороздами, механизированная плуг ПКЛ 70, МТЗ 9 глубина 20 см;
10. Размещение и размеры площадок, террас, полос, борозд на площади и направление: направление борозд север-юг через 3,3 м.;
11. Метод и способ создания культур (посадка сеянцами, саженцами, посев рядов комбинированный, ручной, механизированный) ручная посадка сеянцами сосны обыкновенной с ОКС;
12. Количество посадочных мест на 1 га, тыс. шт: 3 тыс. шт /га
13. Размещение посадочных мест: расстояние между рядами 3,3 м. в рядах 1 м
14. Схема смешения пород: С-С-С-С
15. Потребность в посадочном материале на 1 га – 3 тыс. шт. на всю площадь 31800 сосны с ОКС;
16. Характеристика посадочного материала по породам: возраст, происхождение селекционная категория, качество семян, номер сертификата: сосна обыкновенная возраст не более 2х лет; диаметр стволика не менее 2мм, высота не менее 12см
17. Виды и способы ухода, их кратность (агротехнический, лесоводственный уход и др):
 - 1-й год: 2 раза; агротехнический уход
 - 2-й год: 1 раз. агротехнический уход
 - 3-й год: 1 раз. агротехнический уход
 - 4-7 года: 1 раз в год по мере фактической потребности
18. Противопожарные мероприятия: (опашка минерализованной полосы, введение в культуру лиственных пород).- опашка минерализованной полосы;
19. Показатели оценки восстанавливаемых лесов для признания работ лесовосстановлению завершенными (возраст, состав пород, средняя высота и др.): Не менее 2.0 тысяч штук, возраст 7 лет, высота 1.2 метра
20. Безопасные способы выполнения работ: соблюдение правил ТБ.

Составил: Директор ООО «Нарат»

Долгс

Проверил